

Model Düsseldorf R

TYP
3



TYP 3 - dokumenty ściśle tajne

Odporność na włamanie: Klasa S2 wg Normy EN 14450

Typ 3 do przechowywania dokumentów „ściśle tajnych” - wg Rozporządzenia RM z dnia 29 maja 2012 r. w sprawie środków bezpieczeństwa fizycznego stosowanych do zabezpieczania informacji niejawnych (Dz.U. poz. 683 z dnia 19.06.2012 r.).

Opis produktu

Seria Düsseldorf R - szafy do kacerarii tajnych do przechowywania dokumentów ściśle tajnych.

Korpus: dwuściankowy o grubości ok. 62 mm z izolacją przeciwoogniową
Drzwi: wielościankowe o grubości ok. 91 mm
Zamknięcie: 4 stronne ryglowanie - w tym od strony zawiasowej bolce stałe

Wyposażenie podstawowe

Zamek: mechanizm ryglowy w drzwiach zabezpieczony zamkiem charakteryzującym się wysokim poziomem odporności na fachowe i profesjonalne działania osoby nieuprawnionej;

zamek mechaniczny szyfrowy typ 3, klasy B wg PN-EN 1300, zabezpieczony przed działaniem destrukcyjnym, w tym przed przewierceniem

Rodzaj zamknięcia: klamka wystająca 60 mm. Drzwi wyposażone są w kołeczki z otworami do przewlekania sznurka oraz miseczkę do odciskania pieczęci.

Zawiasy: zewnętrzne zaokrąglone

Kąt otwarcia drzwi: 180°

Otwory do montażu: 2 w dnie i 2 w ścianie tylnej

Lakier: RAL 7035 szary



Model Düsseldorf R

Art. nr	Model	Wymiary zewn. *			Wymiary wewn.			Wymiary w świetle drzwi		Otwory do montażu		Waga kg	Ilość półek	Ilość segregatorów	Poj. Litry
		Wys. mm	Szer. mm	Gl. mm	Wys. mm	Szer. mm	Gl. mm	Wys. mm	Szer. mm	Dno ilość	Tył ilość				
39060	Düsseldorf R	700	500	500	576	367	343	539	339	2	2	88	2	6	72
39061	Düsseldorf R	1000	700	500	876	567	343	839	539	2	2	140	2	16	170
39062	Düsseldorf R	1500	700	500	1376	567	343	1339	539	2	2	197	3	25	267
39063	Düsseldorf R	1850	700	500	1726	567	343	1689	539	2	2	237	4	32	335
39064	Düsseldorf R **	1850	1000	500	1726	867	343	1689	839	2	2	356	4	52	513
39065	Düsseldorf R **	1850	1200	500	1726	1067	343	1689	1039	2	2	402	4	68	631

* bez zawiasów, klamki i okucia

** model dwudrzwiowy



Korpus dwuściankowy o grubości ok. 62 mm



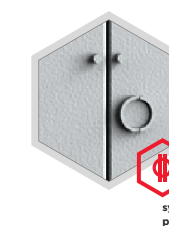
Drzwi wielościankowe o grubości ok. 91 mm

Rodzaj zamknięcia

Zamek mechaniczny szyfrowy S&G MP 8550.P, klasy B wg PN-EN 1300, typ 3

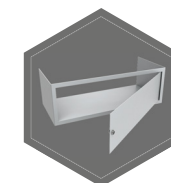


zamek szyfrowy

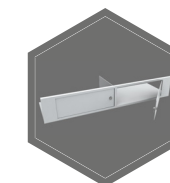


system dla pieczęci

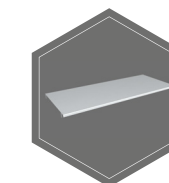
Dodatkowe wyposażenie za dopłatą



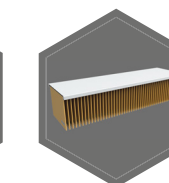
sejf wewnętrzny o wysokości 370 mm



sejf wewnętrzny o wysokości 370 mm, ze ścianką działową, dwudrzwiowy



półka



półka do zawieszania rejestrów



Wagi, kolor i wymiary nie są wiążące. Zastrzegamy sobie możliwość zmian technicznych, wag, wymiarów i kolorów. Odchyłki wag, kolorystyki i wymiarów są uzależnione od warunków produkcyjnych. Przy transporcie i instalacji sejfów, które mogą stanowić zagrożenie przewróceniem, bezwarunkowo przestrzegaj instrukcji montażu i obsługi. Piktogramy nie są opisem technicznym produktu.