

**Odporność na włamanie: Klasa S2 wg Normy EN 14450**

**Budowa: zgodna z klasą A wg wytycznych VDMA 24922 (maj 1995 r.)**

**Odporność przeciwogniowa: stopień zabezpieczenia S 60 DIS wg Normy EN 1047-1**

**Szafy zostały poddane testom przeciwogniowym i uderzeniowym o czasie trwania 1 godz. w temp. do 1090°C.**

Model polecany do przechowywania:

- nośników danych
- dokumentów

**Opis produktu**

Seria Bergen - szafy do przechowywania nośników danych ze specjalnym systemem uszczelki i wypełnień gwarantujących odporność przeciwogniową S 60 DIS.

**Korpus:** wielościankowy o grubości 80 mm

**Drzwi:** wielościankowe o grubości 151 mm

**Zamknięcie:** 4 stronne ryglowanie bolcami

**Wyposażenie podstawowe**

**Zamek:** szafa zamykana zamkiem kluczowym VdS-Klasa I/IMP-Klasa A (standardowo z dwoma kluczami o długości 120 mm)

**Rodzaj zamknięcia:** klamka wystająca 60 mm

**Zawiasy:** zewnętrzne

**Kąt otwarcia drzwi:** 180°

**Otworki do montażu:** 2 w dnie

**Lakier:** RAL 7035 szary

Art. nr	Model	Wymiary zewn. *			Wymiary wewn.			Wymiary w świetle drzwi		Otwory do montażu		Waga Kg	Ilość półek Szt.	Poj. Litry
		Wys. mm	Szer. mm	Gł. mm	Wys. mm	Szer. mm	Gł. mm	Wys. mm	Szer. mm	Dno ilość	Tył ilość			
46550	Bergen	635	563	630	400	368	397	400	368	2	-	197	1	58
46551	Bergen	635	563	755	400	368	522	400	368	2	-	222	1	77

\* bez zawiasów, klamki i okucia



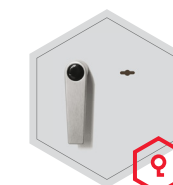
Korpus wielościankowy o grubości 80 mm



Drzwi wielościankowe o grubości 151 mm

**Opcje zamków**

Standard



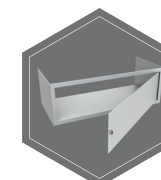
zamek kluczowy

Opcje za dopłatą

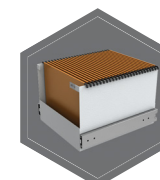


zamek elektroniczny

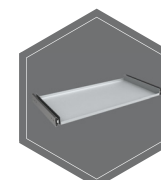
**Dodatkowe wyposażenie za dopłatą**



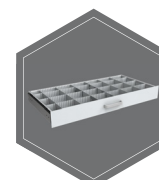
sejf wewnętrzny



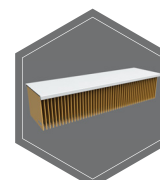
szuflada na teczki na teleskopach



półka na szynach teleskopowych



szuflada na teleskopach z przestawnym podziałem



półka do zawieszania teczek



Wagi, kolor i wymiary nie są wiążące. Zastrzegamy sobie możliwość zmian technicznych, wag, wymiarów i kolorów. Odchyłki wag, kolorystyki i wymiarów są uzależnione od warunków produkcyjnych. Przy transporcie i instalacji sejfów, które mogą stanowić zagrożenie przewróceniem, bezwarunkowo przestrzegaj instrukcji montażu i obsługi. Piktogramy nie są opisem technicznym produktu.