



**Odporność na włamanie: Klasa S2 wg Normy EN 14450/ VdS 2862**

**Odporność przeciwogniowa: stopień zabezpieczenia S 60 P wg Normy EN 1047-1**

Szafy zostały poddane testom przeciwogniowym i uderzeniowym o czasie trwania 1 godz. w temp. do 1090°C.

Model polecany do przechowywania:  
 dokumentów

**Opis produktu**

Seria Solingen - szafy do przechowywania dokumentów ze specjalnym systemem uszczelek i wypełnień gwarantujących odporność przeciwogniową S 60 P.

**Korpus:** dwuściankowy o grubości 50 mm

**Drzwi:** wielościankowe o grubości 95 mm

**Zamknięcie:** 4 stronne ryglowanie - w tym od strony zawiasowej bolce stałe

**Wyposażenie podstawowe**

**Zamek:** szafa zamykana zamkiem kluczowym VdS-Klasa I/IMP-Klasa A (standardowo z dwoma kluczami o długości 120 mm)

**Rodzaj zamknięcia:** klamka wystająca 60 mm

**Zawiasy:** zewnętrzne

**Kąt otwarcia drzwi:** 180°

**Otworki do montażu:** 2 w dnie

**Lakier:** RAL 7035 szary

Art. nr	Model	Wymiary zewn. *			Wymiary wewn.			Wymiary w świetle drzwi		Otwory do montażu		Waga Kg	Ilość półek Szt.	Ilość segregatorów Szt.	Poj. Litry
		Wys. mm	Szer. mm	Gl. mm	Wys. mm	Szer. mm	Gl. mm	Wys. mm	Szer. mm	Dno ilość	Tył ilość				
39400	Solingen	380	463	440	279	351	298	264	328	2	-	104	1	3**	28
39401	Solingen	440	463	440	339	351	298	324	328	2	-	114	1	4	35
39402	Solingen	615	463	440	515	351	298	499	328	2	-	144	1	6	53
39403	Solingen	775	463	440	674	351	298	659	328	2	-	164	2	8	69
39404	Solingen	1137	704	471	1036	592	339	1021	569	2	-	315	2	21	208
39405	Solingen	1322	704	471	1221	592	339	1206	569	2	-	340	3	23	245
39406	Solingen	1507	704	471	1406	592	339	1391	569	2	-	375	3	28	282

\* bez zawiasów, klamki i okucia \*\* na płasko



Korpus dwuściankowy o grubości 50 mm



Drzwi wielościankowe o grubości 95 mm

**Opcje zamków**

Standard



zamek kluczowy

Opcje za dopłatą



mechaniczny zamek szyfrowy

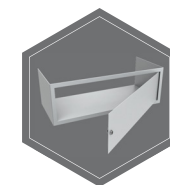


zamek elektroniczny

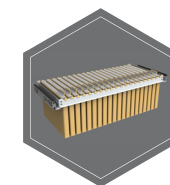


zamek elektroniczny z mechanicznym otwieraniem awaryjnym (nie dotyczy art. 39400-39403)

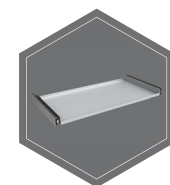
**Dodatkowe wyposażenie za dopłatą**



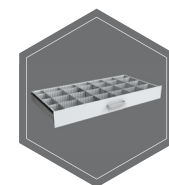
sejf wewnętrzny



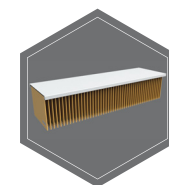
rama na teczki na szynach teleskopowych



półka na szynach teleskopowych



szuflada na teleskopach z przestawnym podziałem



półka do zawieszania teczek



Wagi, kolor i wymiary nie są wiążące. Zastrzegamy sobie możliwość zmian technicznych, wag, wymiarów i kolorów. Odchyłki wag, kolorystyki i wymiarów są uzależnione od warunków produkcyjnych. Przy transporcie i instalacji sejfów, które mogą stanowić zagrożenie przewróceniem, bezwarunkowo przestrzegaj instrukcji montażu i obsługi. Piktogramy nie są opisem technicznym produktu.