



Odporność na włamanie: Klasa D-II wg normy EN 1143-2

Depozyty mogą być składowane w formie specjalnych worków tzw. „safebag”, zwykłych kopert czy innych do tego przystosowanych pojemników. W zależności od wytrzymałości depozytu, jego indywidualne wymiary nie powinny przekraczać poniżej podanego wymiaru: grubość 70 mm / szerokość 220 mm / długość 320 mm.

Modele o wysokości 1300 mm wykonane z drabinka-mi do półek (półka - opcja dodatkowo płatna).

Model polecany do przechowywania:

- dokumentów
- rzeczy wartościowych

Opis produktu

Seria Bern Deposit - sejfy depozytowe z szufladą wrzutową.

Korpus: wielościankowy o grubości 50 mm

Drzwi: wielościankowe o grubości 106 mm

Zamknięcie: 4 stronne ryglowanie - w tym od strony zawiasowej profil zachodzący

Wyposażenie podstawowe

Zamek: sejf oraz szuflada zamykane zamkami kluczowymi VdS-Klasa I

Rodzaj zamknięcia: pokrętło wystające 12 mm, w szufladzie uchwyt

Zawiasy: zewnętrzne

Kąt otwarcia drzwi: 180°

Otworki do montażu: 4 w dnie i 1 nieprzelotowy w ścianie tylnej

Lakier: RAL 7035 szary



Art. nr	Model	Wymiary zewn. *			Wymiary wewn.			Wymiary w świetle drzwi		Otwory do montażu		Szuflada	Waga
		Wys. mm	Szer. mm	Gł. mm	Wys. mm	Szer. mm	Gł. mm	Wys. mm	Szer. mm	Dno ilość	Tył ilość		
36360.00	Bern Deposit	950	590	550	265	480	390	498	474	4	1 **	z przodu	284
36361.00	Bern Deposit	1300	590	550	615	480	390	848	474	4	1 **	z przodu	356
36362.00	Bern Deposit	950	590	550	265	480	390	498	474	4	1 **	z tyłu	283
36363.00	Bern Deposit	1300	590	550	615	480	390	848	474	4	1 **	z tyłu	356
36364.00	Bern Deposit	950	750	550	265	640	390	498	634	4	1 **	z przodu: z częścią na pieniądze	340
36365.00	Bern Deposit	1300	750	550	615	640	390	848	634	4	1 **	z przodu: z częścią na pieniądze	424
36366.00	Bern Deposit	950	590	550+270	265	480	390	498	474	4	1 **	z tyłu, wystająca 270 mm	328
36367.00	Bern Deposit	1300	590	550+270	615	480	390	848	474	4	1 **	z tyłu, wystająca 270 mm	401

* bez zawiasów, klamki i okucia ** nieprzelotowe



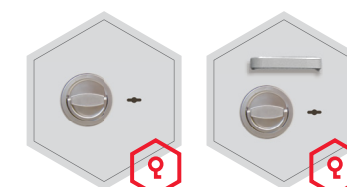
Korpus wielościankowy o grubości 50 mm



Drzwi wielościankowe o grubości 106 mm

Opcje zamków

Standard



drzwi główne: zamek kluczowy

szuflada: zamek kluczowy

Opcje za dopłatą

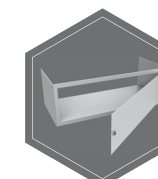


mechaniczny zamek szyfrowy

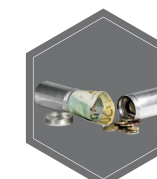
zamek elektroniczny

zamek elektroniczny z mechanicznym otwieraniem awaryjnym

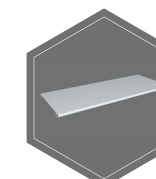
Dodatkowe wyposażenie za dopłatą



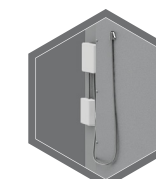
sejf wewnętrzny



pojemnik aluminiowy



półka



elementy centrali alarmowej / centrala alarmowa



Wagi, kolor i wymiary nie są wiążące. Zastrzegamy sobie możliwość zmian technicznych, wag, wymiarów i kolorów. Odchyłki wag, kolorystyki i wymiarów są uzależnione od warunków produkcyjnych. Przy transporcie i instalacji sejfów, które mogą stanowić zagrożenie przewróceniem, bezwarunkowo przestrzegać instrukcji montażu i obsługi. Piktogramy nie są opisem technicznym produktu.