



**Odporność na włamanie:**

klasa III wg normy EN 1143-1

**Odporność przeciwogniowa: stopień zabezpieczenia LFS 30 wg normy EN 15659**

**CECHA SZCZEGÓLNA** - szafa na rzeczy wartościowe z odpornością ogniową LFS 30.

Przygotowanie pod centralę alarmową możliwe za dopłatą.

Model polecany do przechowywania:

- dokumentów
- rzeczy wartościowych
- broni
- kluczy

**Opis produktu**

Seria Basel - sejfy do przechowywania rzeczy wartościowych z certyfikatem ECB•S, z lekką odpornością przeciwogniową.

**Korpus:** wielościankowy o grubości 50 mm

**Drzwi:** wielościankowe o grubości 106 mm

**Zamknięcie:** 4 stronne ryglowanie - w tym od strony zawiasowej profil zachodzący

**Wyposażenie podstawowe**

**Zamek:** sejf zamykany zamkiem kluczowym VdS-Klasa II/IMP-Klasa B (standardowo z dwoma kluczami o długości 135 mm)

**Rodzaj zamknięcia:** klamka wystająca 60 mm

**Zawiasy:** zewnętrzne

**Kąt otwarcia drzwi:** 180°

**Otworki do montażu:** 1 w dnie sejfu

**Lakier:** RAL 7035 szary

Art. nr	Model	Wymiary zewn. *			Wymiary wewn.			Wymiary w świetle drzwi		Otwory do montażu		Waga Kg	Ilość półek Szt.	Ilość segregatorów Szt.	Poj. Litry
		Wys. mm	Szer. mm	Gl. mm	Wys. mm	Szer. mm	Gl. mm	Wys. mm	Szer. mm	Dno ilość	Tył ilość				
41900.00	Basel	370	410	305	270	300	145	236	293	1	-	112	1	-	12
41901.00	Basel	450	440	485	350	330	325	316	323	1	-	185	1	4	38
41902.00	Basel	620	440	485	520	330	325	486	323	1	-	235	1	6	56
41903.00	Basel	800	440	485	700	330	325	666	323	1	-	288	1	8	75
41904.00	Basel	970	440	485	870	330	325	836	323	1	-	338	2	10	93
41905.00	Basel	1150	590	525	1050	480	365	1016	473	1	-	492	2	18	184
41906.00	Basel	1500	590	525	1400	480	365	1366	473	1	-	617	3	24	245
41907.00	Basel	1740	590	525	1640	480	365	1606	473	1	-	703	4	27	287
41908.00	Basel	1850	590	525	1750	480	365	1716	473	1	-	742	4	30	307

\* bez zawiasów, klamki i okucia



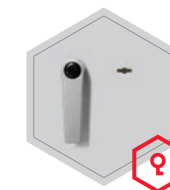
Korpus: wielościankowy o grubości 50 mm



Drzwi: wielościankowe o grubości 106 mm

**Opcje zamków**

Standard



zamek kluczowy

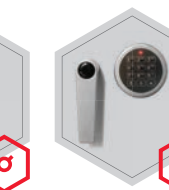
Opcje za dopłatą



mechaniczny zamek szyfrowy

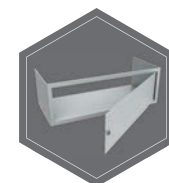


zamek elektroniczny

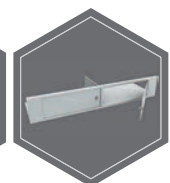


zamek elektroniczny z mechanicznym otwieraniem awaryjnym (od art. 41902.00 - 41908.00)

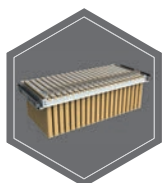
**Dodatkowe wyposażenie za dopłatą (dla modeli 41901.00 - 41908.00)**



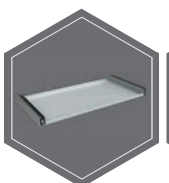
sejf wewnętrzny jednodrzwiowy



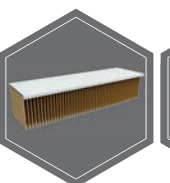
sejf wewnętrzny ze ścianką działową, dwudrzwiowy



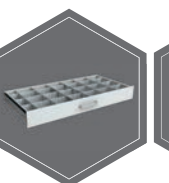
rama na teczki na szynach teleskopowych



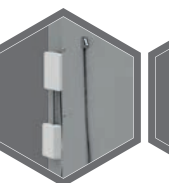
półka za szynach teleskopowych



półka do zawieszania teczek



szuflada na teleskopach z przestawnym podziałem



elementy centrali alarmowej / centrala alarmowa



przygotowanie pod centralę alarmową



Wagi, kolor i wymiary nie są wiążące. Zastrzegamy sobie możliwość zmian technicznych, wag, wymiarów i kolorów. Odchyłki wag, kolorystyki i wymiarów są uzależnione od warunków produkcyjnych. Przy transporcie i instalacji sejfów, które mogą stanowić zagrożenie przewróceniem, bezwarunkowo przestrzegaj instrukcji montażu i obsługi. Piktogramy nie są opisem technicznym produktu.