



**Odporność na włamanie:**  
Klasa I wg Normy EN 1143-1  
**Odporność przeciwogniowa: stopień zabezpieczenia LFS 30 P wg Normy EN 15659**

Model polecany do przechowywania:

- dokumentów
- rzeczy wartościowych
- broni (patrz Karlsruhe-Durlach)

Sejfy w standardzie przygotowane do przebrojenia na zamki elektroniczne lub mechaniczne szyfrowe wskazane przez producenta.

**Opis produktu**  
Seria Karlsruhe - szafa na rzeczy wartościowe z odpornością ogniową LFS 30 P.

**Korpus:** wielościankowy o grubości 65 mm  
**Drzwi:** wielościankowe o grubości 94 mm  
**Zamknięcie:** 4 stronne ryglowanie - w tym od strony zawiasowej bolce stałe

**Wyposażenie podstawowe**  
**Zamek:** sejf zamykany zamkiem kluczowym VdS-Klasa I/IMP-Klasa A (standardowo z dwoma kluczami o długości 120 mm)  
**Rodzaj zamknięcia:** klamka wystająca 60 mm i rozeta wystająca 12 mm  
**Zawiasy:** zewnętrzne  
**Kąt otwarcia drzwi:** 180°  
**Otwory do montażu:** 2 w dnie  
**Lakier:** RAL 7035 szary

Art. nr	Model	Wymiary zewn. *			Wymiary wewn.			Wymiary w świetle drzwi		Otwory do montażu		Waga Kg	Ilość półek Szt.	Poj. Litry
		Wys. mm	Szer. mm	Gł. mm	Wys. mm	Szer. mm	Gł. mm	Wys. mm	Szer. mm	Dno ilość	Tył ilość			
40700	Karlsruhe	375	495	472	229	355	293	229	324	2	-	65	1	24
40701	Karlsruhe	475	385	472	329	245	293	329	214	2	-	64	1	24
40702	Karlsruhe	475	495	472	329	355	293	329	324	2	-	75	1	34
40703	Karlsruhe	675	495	472	529	355	293	529	324	2	-	96	1	55
40704	Karlsruhe	825	495	472	679	355	293	679	324	2	-	110	1	71
40705	Karlsruhe	1175	705	527	1029	565	348	1029	534	2	-	193	2	202
40706	Karlsruhe	1525	705	527	1379	565	348	1379	534	2	-	236	3	271
40707	Karlsruhe	1875	705	527	1729	565	348	1729	534	2	-	284	4	340
40708	Karlsruhe **	1175	955	527	1029	815	348	1029	784	2	-	245	2	292
40709	Karlsruhe **	1875	955	527	1729	815	348	1729	784	2	-	353	4	490
40710	Karlsruhe **	1875	1305	527	1729	1165	348	1729	1134	2	-	448	4	701

\* bez zawiasów, klamki i okucia \*\* dwudrzwiowy



Korpus wielościankowy o grubości 65 mm



Drzwi wielościankowe o grubości 94 mm

**Opcje zamków**

Standard

Opcje za dopłatą



zamek kluczowy



mechaniczny zamek szyfrowy

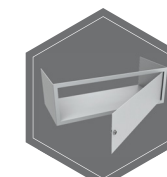


zamek elektroniczny

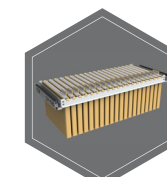


zamek elektroniczny z mechanicznym otwieraniem awaryjnym (nie dotyczy art. 40701)

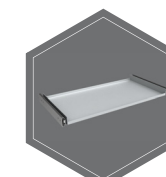
**Dodatkowe wyposażenie za dopłatą**



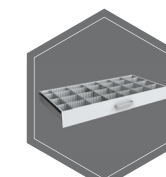
sejf wewnętrzny



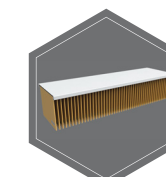
rama na teczki na szynach teleskopowych



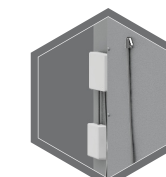
półka na szynach teleskopowych



szuflada na teleskopach z przestawnym podziałem



półka do zawieszania teczek



elementy centrali alarmowej / centrala alarmowa



Wagi, kolor i wymiary nie są wiążące. Zastrzegamy sobie możliwość zmian technicznych, wag, wymiarów i kolorów. Odchyłki wag, kolorystyki i wymiarów są uzależnione od warunków produkcyjnych. Przy transporcie i instalacji sejfów, które mogą stanowić zagrożenie przewróceniem, bezwarunkowo przestrzegaj instrukcji montażu i obsługi. Piktogramy nie są opisem technicznym produktu.