

Odporność na włamanie:
klasa VI wg normy EN 1143-1

Opis produktu

Seria Geneva - drzwi skarbcowe, antywłamaniowe.
Drzwi: wielosciankowe o grubości 145 mm
Rama drzwi (ościeżnica): dwusciankowa o grubości 78 mm
Zamknięcie: 3 stronne ryglowanie - w tym od strony zawiasowej profil zachodzący

Wyposażenie podstawowe

Zamek: drzwi zamykane zamkiem kluczowym VdS-Klasa III/IMP - Klasa C (standardowo z dwoma kluczami, w tym jeden łamany o długości 170 mm) oraz zamkiem mechanicznym VdS-Klasa III/IMP-Klasa C
Rodzaj zamknięcia: klamka wystająca 60 mm
Zawiasy: zewnętrzne
Kąt otwarcia drzwi: 180°
Otwory do montażu: 10 szt.; po 4 otwory na każdej stronie i 2 na górze
Lakier: RAL 7035 szary

Art. nr	Model	Wymiary zewn. *			Wymiary w świetle drzwi		Otwory do montażu			Waga Kg
		Wys. mm	Szer. mm	Gr. mm	Wys. mm	Szer. mm	Lewa strona ilość	Prawa strona ilość	U góry ilość	
55480.00	Geneva	1823	992	300	1700	800	4	4	2	815
55481.00	Geneva	2123	1092	300	2000	900	4	4	2	1000
55482.00	Geneva	2123	1192	300	2000	1000	4	4	2	1070

* bez zawiasów, klamki i okucia



Rama drzwi (ościeżnica):
dwusciankowa o grubości 78 mm



Drzwi wielosciankowe
o grubości 145 mm

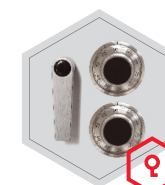
Opcje zamków

Standard

Opcje za dopłatą



zamek kluczowy i mechaniczny
zamek szyfrowy

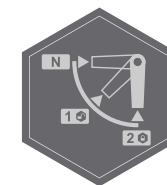


mechaniczny zamek
szyfrowy



zamek elektroniczny

Dodatkowe wyposażenie za dopłatą



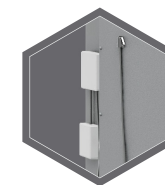
blokada drzwi od
wewnątrz



dodatkowa klamka od
wewnątrz



zamek elektroniczny
z dwoma tastaturami
(od zewnątrz i wewnątrz)



elementy centrali
alarmowej /
centrala alarmowa



Wagi, kolor i wymiary nie są wiążące. Zastrzegamy sobie możliwość zmian technicznych, wag, wymiarów i kolorów. Odchyłki wag, kolorystyki i wymiarów są uzależnione od warunków produkcyjnych. Przy transporcie i instalacji sejfów, które mogą stanowić zagrożenie przewróceniem, bezwarunkowo przestrzegać instrukcji montażu i obsługi. Piktogramy nie są opisem technicznym produktu.

