

Model
Rom - Lido



Odporność na włamanie: Klasa III wg Normy EN 1143-1

Odporność przeciwogniowa: sejf wew. stopień zabezpieczenia S 60 P wg Normy EN 1047-1

Model polecany do przechowywania:

- dokumentów
- rzeczy wartościowych

Opis produktu

Seria Rom-Lido - sejfy do przechowywania rzeczy wartościowych z sejfem wewnętrznym (model Leverkusen) o odporności ogniowej S 60 P.

Korpus: wielościankowy o grubości 60 mm

Drzwi: wielościankowe o grubości 130 mm

Zamknięcie: 4 stronne ryglowanie - w tym od strony zawiasowej profil zachodzący

Wyposażenie podstawowe

Zamek: sejf zamykany zamkiem kluczowym VdS-Klasa I/IMP-Klasa A (standardowo z dwoma kluczami o długości 170 mm)

Rodzaj zamknięcia: klamka wystająca 60 mm

Zawiasy: zewnętrzne

Kąt otwarcia drzwi: 180°

Otworki do montażu: 1 w dnie

Lakier: RAL 7035 szary



Model
Rom - Lido

Art. nr	Model	Wymiary zewn. *			Wymiary wewn.			Wymiary w świetle drzwi		Otwory do montażu		Waga Kg	Ilość półek Szt.	Poj. Litry
		Wys. mm	Szer. mm	Gł. mm	Wys. mm	Szer. mm	Gł. mm	Wys. mm	Szer. mm	Dno ilość	Tył ilość			
44800	Rom-Lido	776	591	660	514	351	272	499	272	1	-	631	2	53
44801	Rom-Lido	936	591	660	674	351	272	659	272	1	-	770	2	70
44802	Rom-Lido	1298	832	704	1036	592	316	1021	513	1	-	1340	2	208
44803	Rom-Lido	1483	832	704	1221	592	316	1206	513	1	-	1485	3	245
44804	Rom-Lido	1668	832	704	1406	592	316	1391	513	1	-	1640	3	282

* bez zawiasów, klamki i okucia



Korpus wielościankowy o grubości 60 mm



Drzwi wielościankowe o grubości 130 mm

Opcje zamków

Standard



zamek kluczowy

Opcje za dopłatą



mechaniczny zamek szyfrowy

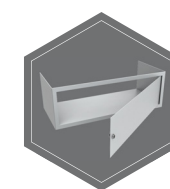


zamek elektroniczny

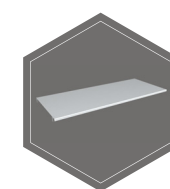


zamek elektroniczny z mechanicznym otwieraniem awaryjnym (bez 44800, 44801)

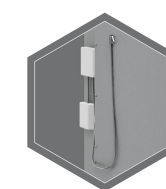
Dodatkowe wyposażenie za dopłatą



sejf wewnętrzny



półka



elementy centrali alarmowej / centrala alarmowa



RAL 7035



RAL 9006



RAL 7024

Wagi, kolor i wymiary nie są wiążące. Zastrzegamy sobie możliwość zmian technicznych, wag, wymiarów i kolorów. Odchyłki wag, kolorystyki i wymiarów są uzależnione od warunków produkcyjnych. Przy transporcie i instalacji sejfów, które mogą stanowić zagrożenie przewróceniem, bezwarunkowo przestrzegaj instrukcji montażu i obsługi. Piktogramy nie są opisem technicznym produktu.