



Odporność na włamanie:
Klasa III wg Normy EN 1143-1
Odporność przeciwogniowa: sejf wew. stopień zabezpieczenia S 60 DIS wg Normy EN 1047-1

Model polecany do przechowywania:

- dokumentów
- rzeczy wartościowych

Opis produktu
Seria Rom-Romagna - sejfy do przechowywania rzeczy wartościowych z sejfem wewnętrznym (model Oslo) o odporności ogniowej S 60 DIS.

Korpus: wielościankowy o grubości 60 mm
Drzwi: wielościankowe o grubości 130 mm
Zamknięcie: 4 stronne ryglowanie - w tym od strony zawiasowej profil zachodzący

Wyposażenie podstawowe
Zamek: sejf zamykany zamkiem kluczowym VdS-Klasa I/IMP-Klasa A (standardowo z dwoma kluczami o długości 170 mm)
Rodzaj zamknięcia: klamka wystająca 60 mm
Zawiasy: zewnętrzne
Kąt otwarcia drzwi: 180°
Otworki do montażu: 2 w dnie
Lakier: RAL 7035 szary

Art. nr	Model	Wymiary zewn. *			Wymiary wewn.			Otwory do montażu		Waga Kg	Ilość szuflad Szt.	Poj. Litry
		Wys. mm	Szer. mm	Gł. mm	Wys. mm	Szer. mm	Gł. mm	Dno ilość	Tył ilość			
46900	Rom-Romagna	795	700	853	675	580	647	2	-	740	3	59
46901	Rom-Romagna	795	700	988	675	580	782	2	-	815	3	79
46902	Rom-Romagna	1095	700	853	975	580	647	2	-	880	3	59
46903	Rom-Romagna	1095	700	988	975	580	782	2	-	950	3	79
46904	Rom-Romagna	1430	700	853	1310	580	647	2	-	1220	2 x 3	118
46905	Rom-Romagna	1430	700	988	1310	580	782	2	-	1290	2 x 3	159
46906	Rom-Romagna	1730	700	853	1610	580	647	2	-	1315	2 x 3	118
46907	Rom-Romagna	1730	700	988	1610	580	782	2	-	1395	2 x 3	159

* bez zawiasów, klamki i okucia ** dwudrzwiowy



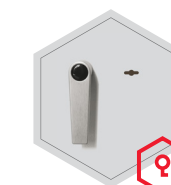
Korpus wielościankowy o grubości 60 mm



Drzwi wielościankowe o grubości 130 mm

Opcje zamków

Standard



zamek kluczowy

Opcje za dopłatą



mechaniczny zamek szyfrowy

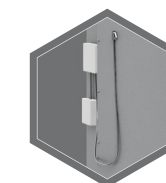


zamek elektroniczny



zamek elektroniczny z mechanicznym otwieraniem awaryjnym

Dodatkowe wyposażenie za dopłatą



elementy centrali alarmowej / centrala alarmowa



Wagi, kolor i wymiary nie są wiążące. Zastrzegamy sobie możliwość zmian technicznych, wag, wymiarów i kolorów. Odchyłki wag, kolorystyki i wymiarów są uzależnione od warunków produkcyjnych. Przy transporcie i instalacji sejfów, które mogą stanowić zagrożenie przewróceniem, bezwarunkowo przestrzegać instrukcji montażu i obsługi. Piktogramy nie są opisem technicznym produktu.