

Model Paris-Versailles



Odporność na włamanie: Klasa II wg Normy EN 1143-1

Odporność przeciwogniowa: sejf wew. stopień zabezpieczenia S 60 DIS wg Normy EN 1047-1

Model polecany do przechowywania:

- dokumentów
- rzeczy wartościowych

Opis produktu

Seria Paris-Versailles - sejfy na rzeczy wartościowe z sejfem wewnętrznym (model Oslo) o odporności ogniowej S60 DIS.

Korpus: wielościankowy o grubości 52 mm

Drzwi: wielościankowe o grubości 109 mm

Zamknięcie: 4 stronne ryglowanie - w tym od strony zawiasowej profil zachodzący

Wyposażenie podstawowe

Zamek: sejf zamykany zamkiem kluczowym VdS-Klasa I/IMP-Klasa A (standardowo z dwoma kluczami o długości 145 mm)

Rodzaj zamknięcia: klamka wystająca 60 mm

Zawiasy: zewnętrzne

Kąt otwarcia drzwi: 180°

Otworki do montażu: 2 w dnie

Lakier: RAL 7035 szary



Model Paris-Versailles

Art. nr	Model	Wymiary zewn. *			Wymiary wewn.			Otwory do montażu		Waga Kg	Ilość szuflad Szt.	Poj. Litry
		Wys. mm	Szer. mm	Gł. mm	Wys. mm	Szer. mm	Gł. mm	Dno ilość	Tył ilość			
46800	Paris-Versailles	779	684	815	675	568	651	2	-	740	3	59
46801	Paris-Versailles	779	684	950	675	568	786	2	-	815	3	79
46802	Paris-Versailles	1079	684	815	975	568	651	2	-	880	3	59
46803	Paris-Versailles	1079	684	950	975	568	786	2	-	950	3	79
46804	Paris-Versailles	1414	684	815	1310	568	651	2	-	1220	2 x 3	118
46805	Paris-Versailles	1414	684	950	1310	568	786	2	-	1290	2 x 3	159
46806	Paris-Versailles	1714	684	815	1610	568	651	2	-	1315	2 x 3	118
46807	Paris-Versailles	1714	684	950	1610	568	786	2	-	1395	2 x 3	159

* bez zawiasów, klamki i okucia



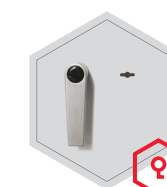
Korpus wielościankowy o grubości 52 mm



Drzwi wielościankowe o grubości 109 mm

Opcje zamków

Standard



zamek kluczowy

Opcje za dopłatą



mechaniczny zamek szyfrowy

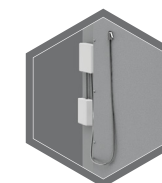


zamek elektroniczny



zamek elektroniczny z mechanicznym otwieraniem awaryjnym

Dodatkowe wyposażenie za dopłatą



elementy centrali alarmowej / centrala alarmowa



Wagi, kolor i wymiary nie są wiążące. Zastrzegamy sobie możliwość zmian technicznych, wag, wymiarów i kolorów. Odchyłki wag, kolorystyki i wymiarów są uzależnione od warunków produkcyjnych. Przy transporcie i instalacji sejfów, które mogą stanowić zagrożenie przewróceniem, bezwarunkowo przestrzegaj instrukcji montażu i obsługi. Piktogramy nie są opisem technicznym produktu.