



**Odporność na włamanie: Klasa I wg Normy EN 1143-1**

**Odporność przeciwogniowa: stopień zabezpieczenia S 120 P wg Normy EN 1047-1**

Sejfy zostały poddane testom przeciwogniowym i uderzeniowym o czasie trwania 2 godz. w temp. do 1090°C.

Model polecany do przechowywania:

- dokumentów
- rzeczy wartościowych
- broni (patrz katalog - wyposażenie dodatkowe)

**Opis produktu**

Seria Berlin - sejfy do przechowywania dokumentów i rzeczy wartościowych ze specjalnym systemem uszczelek i wypełnień gwarantujących odporność przeciwogniową S 120 P.

**Korpus:** wielościankowy o grubości 72 mm  
**Drzwi:** wielościankowe o grubości 132 mm  
**Zamknięcie:** 4 stronne ryglowanie

**Wyposażenie podstawowe**

**Zamek:** sejf zamykany zamkiem kluczowym VdS - Klasa I/IMP-Klasa A (standardowo z dwoma kluczami o długości 120 mm)  
**Rodzaj zamknięcia:** klamka wystająca 60 mm  
**Zawiasy:** zewnętrzne  
**Kąt otwarcia drzwi:** 180°  
**Otworki do montażu:** 1 (2) w dnie sejfu  
**Lakier:** RAL 7035 szary



Art. nr	Model	Wymiary zewn. *			Wymiary wewn.			Wymiary w świetle drzwi		Otwory do montażu		Waga Kg	Ilość półek Szt.	Ilość segregatorów Szt.	Poj. Litry
		Wys. mm	Szer. mm	Gł. mm	Wys. mm	Szer. mm	Gł. mm	Wys. mm	Szer. mm	Dno ilość	Tył ilość				
46000	Berlin	489	605	560	273	448	358	252	418	1	-	178	1	3 ***	44
46001	Berlin	590	605	560	374	448	358	353	418	1	-	198	1	6	60
46002	Berlin	1050	605	560	769	448	368	730	385	1	-	335	2	12	126
46003	Berlin	1400	794	560	1109	637	358	1063	557	1	-	497	2	24	253
46004	Berlin	1600	794	560	1309	637	358	1263	557	1	-	593	3	26	298
46005	Berlin	1800	794	560	1509	637	358	1463	557	1	-	728	3	33	344
46006	Berlin **	1800	1350	560	1504	1193	358	1453	1103	2	-	1025	3	67	642

\* bez zawiasów, klamki i okucia \*\* dwudrzwiowy \*\*\* na płasko



Korpus wielościankowy o grubości 72 mm



Drzwi wielościankowe o grubości 132 mm

**Opcje zamków**

Standard

Opcje za dopłatą



zamek kluczowy



mechaniczny zamek szyfrowy

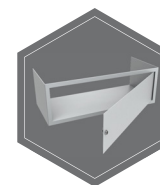


zamek elektroniczny

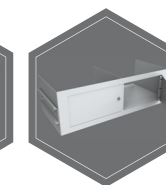


zamek elektroniczny z mechanicznym otwarciem awaryjnym (nie dotyczy art. 46000)

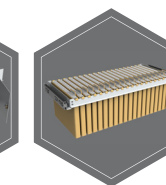
**Dodatkowe wyposażenie za dopłatą**



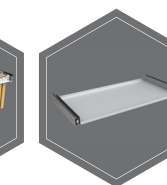
sejf wewnętrzny



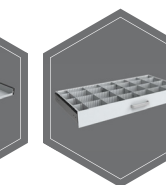
sejf wewnętrzny ze ścianką działową, dwudrzwiowy



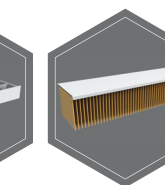
rama na teczki na szynach teleskopowych



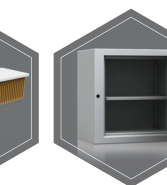
półka na szynach teleskopowych



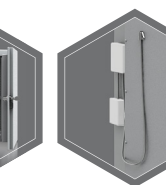
szuflada na teleskopach z przestawnym podziałem



półka do zawieszania teczek



wkład dyskietowy S6DIS



elementy centrali alarmowej / centrala alarmowa



Wagi, kolor i wymiary nie są wiążące. Zastrzegamy sobie możliwość zmian technicznych, wag, wymiarów i kolorów. Odchyłki wag, kolorystyki i wymiarów są uzależnione od warunków produkcyjnych. Przy transporcie i instalacji sejfów, które mogą stanowić zagrożenie przewróceniem, bezwarunkowo przestrzegaj instrukcji montażu i obsługi. Piktogramy nie są opisem technicznym produktu.