

Model
Amsterdam-Schiphol



Odporność na włamanie: Klasa V wg Normy EN 1143-1

Odporność przeciwogniowa: stopień zabezpieczenia LFS 30 P wg Normy EN 15659

W celu zachowania certyfikatu ognioodporności drzwi powinny być wmurowane w ścianę ściśle wg. instrukcji montażu.

Opis produktu

Seria Amsterdam-Schiphol - drzwi skarbcowe, antywłamaniowe.

Drzwi: wielościankowe o grubości 145 mm

Rama drzwi (ościeżnica): dwuściankowa o grubości 78 mm

Zamknięcie: 3 stronne ryglowanie - w tym od strony zawiasowej profil zachodzący

Wyposażenie podstawowe

Zamek: drzwi zamykane zamkiem kluczowym VdS-Klasa II/IMP - Klasa B (standardowo z dwoma kluczami, w tym jeden łamany o długości 170 mm) oraz zamkiem mechanicznym VdS-Klasa II/IMP-Klasa B

Rodzaj zamknięcia: klamka wystająca 60 mm

Zawiasy: zewnętrzne

Kąt otwarcia drzwi: 180°

Otwory do montażu: 10 szt.; po 4 otwory na każdej stronie i 2 na górze

Lakier: RAL 7035 szary

Model
Amsterdam-Schiphol

Art. nr	Model	Wymiary zewn. *			Wymiary w świetle drzwi		Otwory do montażu			Waga Kg
		Wys. mm	Szer. mm	Gr. mm	Wys. mm	Szer. mm	Lewa strona ilość	Prawa strona ilość	U góry ilość	
55460	Amsterdam Schiphol	1700	900	300	1574	708	4	4	2	710
55461	Amsterdam Schiphol	1800	900	300	1674	708	4	4	2	746
55462	Amsterdam Schiphol	2000	1000	300	1874	808	4	4	2	878

* bez zawiasów, klamki i okucia



Rama drzwi (ościeżnica):
dwuściankowa o grubości 78 mm



Drzwi wielościankowe
o grubości 145 mm

Opcje zamków

Standard

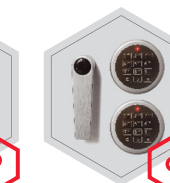
Opcje za dopłatą



zamek kluczowy i mechaniczny
zamek szyfrowy

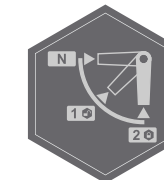


mechaniczny zamek
szyfrowy



zamek elektroniczny

Dodatkowe wyposażenie za dopłatą



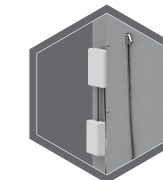
blokada drzwi od
wewnątrz



dodatkowa klamka od
wewnątrz



zamek elektroniczny
z dwoma tastaturami
(od zewnątrz i wewnątrz)



elementy centrali
alarmowej /
centrala alarmowa



Wagi, kolor i wymiary nie są wiążące. Zastrzegamy sobie możliwość zmian technicznych, wag, wymiarów i kolorów. Odchyłki wag, kolorystyki i wymiarów są uzależnione od warunków produkcyjnych. Przy transporcie i instalacji sejfów, które mogą stanowić zagrożenie przewróceniem, bezwarunkowo przestrzegać instrukcji montażu i obsługi. Piktogramy nie są opisem technicznym produktu.