



Odporność na włamanie:
Klasa D-III wg normy EN 1143-2

Szuflada bębnowa usytuowana z przodu sejfu bez zamka - typ „trommel”.

Model polecany do przechowywania:

- dokumentów
- rzeczy wartościowych

Opis produktu

Seria Madrid - sejfy depozytowe z szufladą wrzutową.

Korpus: wielościankowy o grubości 60 mm
Drzwi: wielościankowe o grubości 130 mm
Zamknięcie: 4 stronne ryglowanie

Wyposażenie podstawowe

Zamek: drzwi główne sejfu zamykane zamkiem kluczowym VdS-Klasa II / IMP-Klasa B
Rodzaj zamknięcia: klamka wystająca 60 mm, w szufladzie uchwyt
Zawiasy: zewnętrzne
Kąt otwarcia drzwi: 180°
Otworki do montażu: 1 w dnie
Lakier: RAL 7035 szary

Art. nr	Model	Wymiary zewn. *			Wymiary wewn.			Wymiary w świetle drzwi		Otworki do montażu		Waga Kg	Ilość półek Szt.	Poj. Litry
		Wys. mm	Szer. mm	Gł. mm	Wys. mm	Szer. mm	Gł. mm	Wys. mm	Szer. mm	Dno ilość	Tył ilość			
36700	Madrid	1094	680	680	391	548	476	456	530	1	-	860	1	99
36701	Madrid	1294	680	680	591	548	476	656	530	1	-	960	1	150
36702	Madrid	1494	680	680	791	548	476	856	530	1	-	1060	1	203

* bez zawiasów, klamki i okucia



Korpus: wielościankowy o grubości 60 mm



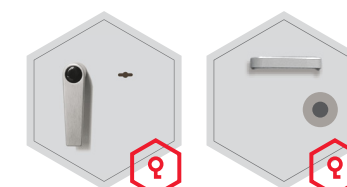
Drzwi: wielościankowe o grubości 130 mm



Szuflada: bębnowa z przodu bez zamka - typ „trommel”

Opcje zamków

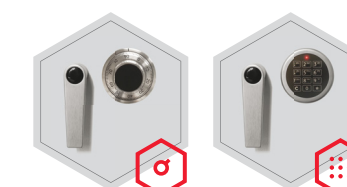
Standard



drzwi główne: zamek kluczowy

szuflada: uchwyt, przycisk zwalniający

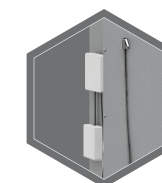
Opcje za dopłatą



mechaniczny zamek szyfrowy

zamek elektroniczny

Dodatkowe wyposażenie za dopłatą

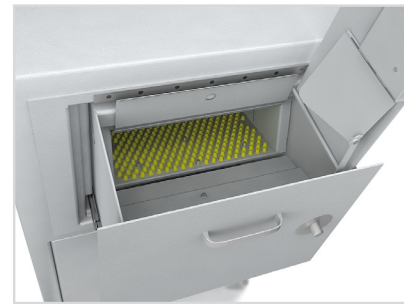


elementy centrali alarmowej / centrala alarmowa



Wagi, kolor i wymiary nie są wiążące. Zastrzegamy sobie możliwość zmian technicznych, wag, wymiarów i kolorów. Odchyłki wag, kolorystyki i wymiarów są uzależnione od warunków produkcyjnych. Przy transporcie i instalacji sejfów, które mogą stanowić zagrożenie przewróceniem, bezwarunkowo przestrzegaj instrukcji montażu i obsługi. Piktogramy nie są opisem technicznym produktu.

Zdjęcie przedstawia przykładowy sejf wrzutowy - model Barcelona art. nr 36600 z dodatkowym wyposażeniem.



WRZUTNIA NADAJE SIĘ DO NASTĘPUJĄCYCH DEPOZYTÓW (PRZEDMIOTÓW WRZUCANYCH)					
Rodzaj depozytu	Min. wielkość wymiarów mm	Maks. wielkość wymiarów mm	Min. waga gram	Maks. waga gram	Materiał
Listy (uwaga: depozyt może składać się z kilku listów)	114 x 162 (DIN C 6)	229 x 324 (DIN C 4)	3	ok. 1000	papier
Paczka		330 x 230 x 110	3	ok. 2000	papier / karton
Portfel, wrzucane worki i z gotówką	114 x 162 x 110	330 x 230 x 110	specyficzny	ok. 3000	folia wzmocniona poliestrem
Portmonełka	170 x 260	180 x 300	specyficzny	ok. 3000	worek z płótna
Torby bezpieczeństwa	114 x 162	330 x 230 x 110	specyficzny	ok. 3000	PVC
Wrzucane kasetki z pieniędzmi	195 x 111 x 61		specyficzny	ok. 3000	kaseta z blachy stalowej

Art. nr 36701

