



**Odporność na włamanie:**  
Klasa D-IV wg normy EN 1143-2

Szuflada usytuowana z przodu z zamkami kluczowymi, z kłapą przygotowaną pod zamek cylindryczny.

Maksymalne wymiary depozytu:  
W\*S\*G 290\*400\*20 mm,  
W\*S\*G 220\*400\*50 mm,  
W\*S\*G 90\*400\*80 mm.

Model polecany do przechowywania:

- dokumentów
- rzeczy wartościowych

**Opis produktu**

Seria Elmshorn - sejfy depozytowe z szufladą wrzutową.

**Korpus:** wielosciankowy o grubości 60 mm  
**Drzwi:** wielosciankowe o grubości 130 mm  
**Zamknięcie:** 4 stronne ryglowanie

**Wyposażenie podstawowe**

**Zamek:** sejf zamykany zamkiem kluczowym VdS-Klasa II/IMP-Klasa B (standardowo z dwoma kluczami, w tym jeden łamany o długości 170 mm) oraz zamkiem mechanicznym VdS-Klasa II/IMP-Klasa B  
**Rodzaj zamknięcia:** klamka wystająca 60 mm  
**Zawiasy:** zewnętrzne  
**Kąt otwarcia drzwi:** 180°  
**Otworki do montażu:** 1 w dnie  
**Lakier:** RAL 7035 szary

Art. nr	Model	Wymiary zewn. *			Wymiary wewn.			Wymiary w świetle drzwi		Otworki do montażu		Waga Kg	Ilość półek Szt.	Poj. Litry
		Wys. mm	Szer. mm	Gł. mm	Wys. mm	Szer. mm	Gł. mm	Wys. mm	Szer. mm	Dno ilość	Tył ilość			
36410	Elmshorn	800	650	550	250	518	357	456	500	1	-	494	1	47
36411	Elmshorn	1000	650	550	450	518	357	656	500	1	-	599	1	84
36412	Elmshorn	1200	650	550	650	518	357	856	500	1	-	704	1	121
36413	Elmshorn	1400	650	550	850	518	357	1056	500	1	-	809	1	158

\* bez zawiasów, klamki i okucia



Korpus: wielosciankowy o grubości 60 mm



Drzwi: wielosciankowe o grubości 130 mm



Szuflada: z przodu; z zamkami kluczowymi

**Opcje zamków**

Standard



drzwi główne: zamek kluczowy i mechaniczny szyfrowy

szuflada: zamki kluczowe

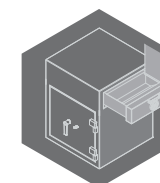
Opcje za dopłatą



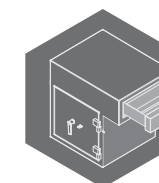
mechaniczne zamki szyfrowe

zamki elektroniczne

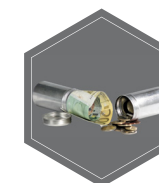
**Dodatkowe wyposażenie za dopłatą**



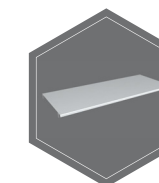
szuflada niewystająca / tył / bok sejf



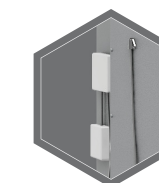
szuflada wystająca / tył / bok sejf



pojemnik aluminiowy



półka



elementy centrali alarmowej / centrala alarmowa



Wagi, kolor i wymiary nie są wiążące. Zastrzegamy sobie możliwość zmian technicznych, wag, wymiarów i kolorów. Odchyłki wag, kolorystyki i wymiarów są uzależnione od warunków produkcyjnych. Przy transporcie i instalacji sejfów, które mogą stanowić zagrożenie przewróceniem, bezwarunkowo przestrzegaj instrukcji montażu i obsługi. Piktogramy nie są opisem technicznym produktu.

Zdjęcie przedstawia przykładowy sejf wrzutowy - model St. Gallen Deposit art. nr 36261.00 z dodatkowym wyposażeniem.



Art. nr 36410

