



Odporność na włamanie: Klasa D-III wg normy EN 1143-2

Depozyty mogą być składowane w formie specjalnych worków tzw. „safebag”, zwykłych kopert czy innych do tego przystosowanych pojemników. W zależności od wytrzymałości depozytu, jego indywidualne wymiary nie powinny przekraczać poniżej podanego wymiaru: grubość 70 mm / szerokość 220 mm / długość 320 mm.

Modele o wysokości 1300 mm wykonane z drabinka-mi do półek (półka - opcja dodatkowo płatna).

Model polecany do przechowywania:

- dokumentów
- rzeczy wartościowych

Opis produktu

Seria Basel Deposit - sejfy depozytowe z szufladą wrzutową.

Korpus: wielościankowy o grubości 50 mm

Drzwi: wielościankowe o grubości 106 mm

Zamknięcie: 4 stronne ryglowanie - w tym od strony zawiasowej profil zachodzący

Wyposażenie podstawowe

Zamek: sejf oraz szuflada zamykane zamkami kluczowymi VdS-Klasa II

Rodzaj zamknięcia: pokrętło wystające 12 mm, w szufladzie uchwyt

Zawiasy: zewnętrzne

Kąt otwarcia drzwi: 180°

Otworki do montażu: 4 w dnie i 1 nieprzelotowy w ścianie tylnej

Lakier: RAL 7035 szary



Art. nr	Model	Wymiary zewn. *			Wymiary wewn.			Wymiary w świetle drzwi		Otwory do montażu		Szuflada	Waga
		Wys. mm	Szer. mm	Gł. mm	Wys. mm	Szer. mm	Gł. mm	Wys. mm	Szer. mm	Dno ilość	Tył ilość		
36800.00	Basel Deposit	950	590	550	265	480	390	496	473	4	1 **	z przodu	500
36801.00	Basel Deposit	1300	590	550	615	480	390	846	473	4	1 **	z przodu	634
36802.00	Basel Deposit	950	590	550	265	480	390	496	473	4	1 **	z tyłu	504
36803.00	Basel Deposit	1300	590	550	615	480	390	846	473	4	1 **	z tyłu	640
36804.00	Basel Deposit	950	750	550	265	640	390	496	633	4	1 **	z przodu: z częścią na pieniądze	595
36805.00	Basel Deposit	1300	750	550	615	640	390	846	633	4	1 **	z przodu: z częścią na pieniądze	750
36806.00	Basel Deposit	950	590	550+270	265	480	390	496	473	4	1 **	z tyłu, wystająca 270 mm	560
36807.00	Basel Deposit	1300	590	550+270	615	480	390	846	473	4	1 **	z tyłu, wystająca 270 mm	720

* bez zawiasów, klamki i okucia ** nieprzelotowe



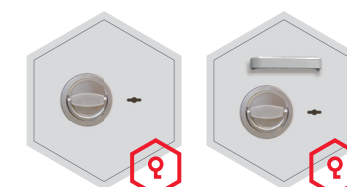
Korpus wielościankowy o grubości 50 mm



Drzwi wielościankowe o grubości 106 mm

Opcje zamków

Standard



drzwi główne: zamek kluczowy

szuflada: zamek kluczowy

Opcje za dopłatą

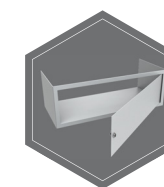


mechaniczny zamek szyfrowy

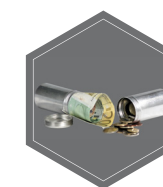
zamek elektroniczny

zamek elektroniczny z mechanicznym otwieraniem awaryjnym

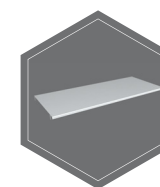
Dodatkowe wyposażenie za dopłatą



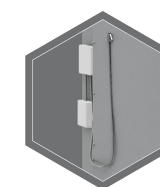
sejf wewnętrzny



pojemnik aluminiowy



półka



elementy centrali alarmowej / centrala alarmowa



Wagi, kolor i wymiary nie są wiążące. Zastrzegamy sobie możliwość zmian technicznych, wag, wymiarów i kolorów. Odchyłki wag, kolorystyki i wymiarów są uzależnione od warunków produkcyjnych. Przy transporcie i instalacji sejfów, które mogą stanowić zagrożenie przewróceniem, bezwarunkowo przestrzegaj instrukcji montażu i obsługi. Piktogramy nie są opisem technicznym produktu.