



**Odporność na włamanie:**  
Klasa I wg normy EN 1143-1

**CECHA SZCZEGÓLNA** - badania i certyfikacja sejfów przeprowadzona przez IMP.

Model polecany do przechowywania:

- dokumentów
- rzeczy wartościowych

**Opis produktu**

Seria Osnabrück - sejfy do przechowywania rzeczy wartościowych.

**Korpus:** wielosciankowy o grubości 35 mm

**Drzwi:** wielosciankowe o grubości 83 mm

**Zamknięcie:** 4 stronne ryglowanie - w tym od strony zawiasowej profil zachodzący

**Wyposażenie podstawowe**

**Zamek:** sejf zamykany zamkiem kluczowym VdS-Klasa I/IMP-Klasa A (standardowo z dwoma kluczami o długości 95 mm)

**Rodzaj zamknięcia:** klamka wystająca 60 mm

**Zawiasy:** zewnętrzne

**Kąt otwarcia drzwi:** 180°

**Otworki do montażu:** 1 w dnie

**Lakier:** RAL 7035 szary

Art. nr	Model	Wymiary zewn. *			Wymiary wewn.			Wymiary w świetle drzwi		Otwory do montażu		Waga kg	Ilość półek	Ilość segregatorów	Poj. Litry
		Wys. mm	Szer. mm	Gl. mm	Wys. mm	Szer. mm	Gl. mm	Wys. mm	Szer. mm	Dno ilość	Tył ilość				
40550	Osnabrück	355	530	415	270	450	292	255	430	1	-	57	1	3	35
40551	Osnabrück	455	455	415	370	375	292	355	355	1	-	60	1	5	40
40552	Osnabrück	770	530	415	685	450	292	670	430	1	-	95	1	12	90
40553	Osnabrück	1120	530	415	1035	450	292	1020	430	1	-	130	2	18	136
40554	Osnabrück	1470	530	415	1385	450	292	1370	430	1	-	170	3	24	182
40555	Osnabrück	1820	530	415	1735	450	292	1720	430	1	-	201	4	30	228
40556	Osnabrück	770	870	495	685	790	372	670	770	1	-	150	1	20	201
40557	Osnabrück	1120	870	495	1035	790	372	1020	770	1	-	200	2	30	304
40558	Osnabrück	1470	870	495	1385	790	372	1370	770	1	-	254	3	40	407
40559	Osnabrück	1820	870	495	1735	790	372	1720	770	1	-	304	4	50	510
40560	Osnabrück **	1120	1230	495	1035	1150	372	1020	1130	1	-	275	2	45	443
40561	Osnabrück **	1820	1230	495	1735	1150	372	1720	1130	1	-	411	4	75	742

\* bez zawiasów, klamki i okucia \*\* dwudrzwiowy



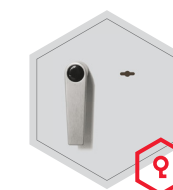
Korpus: wielosciankowy o grubości 35 mm



Drzwi: wielosciankowe o grubości 83 mm

**Opcje zamków**

Standard



zamek kluczowy

Opcje za dopłatą



mechaniczny zamek szzyfrowy

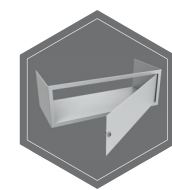


zamek elektroniczny

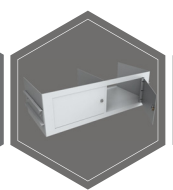


zamek elektroniczny z mechanizmem otwieraniem awaryjnym

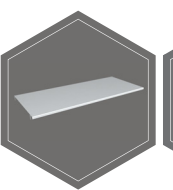
**Dodatkowe wyposażenie za dopłatą**



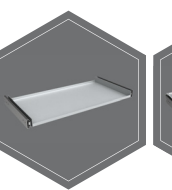
sejf wewnętrzny jednodrzwiowy (nie dot. art. 40560-40561)



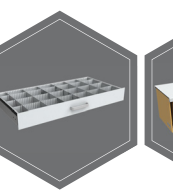
sejf wewnętrzny ze ścianka działową, dwudrzwiowy (art. 40560-40561)



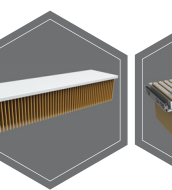
półka (nie dot. art. 40550-40551)



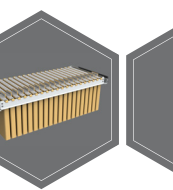
półka za szynach teleskopowych (nie dot. art. 40550-40551)



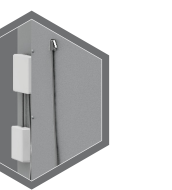
szuflada na teleskopach z przestawnym podziałem (nie dot. art. 40550-40551)



półka do zawieszania tacek (nie dot. art. 40550-40551)



rama na teczki na szynach teleskopowych (nie dot. art. 40550-40551)



elementy centrali alarmowej / centrala alarmowa (nie dot. art. 40550-40551)



Lewe drzwi



Wagi, kolor i wymiary nie są wiążące. Zastrzegamy sobie możliwość zmian technicznych, wag, wymiarów i kolorów. Odchyłki wag, kolorystyki i wymiarów są uzależnione od warunków produkcyjnych. Przy transporcie i instalacji sejfów, które mogą stanowić zagrożenie przewróceniem, bezwarunkowo przestrzegaj instrukcji montażu i obsługi. Piktogramy nie są opisem technicznym produktu.