



Odporność na włamanie:
Klasa D-I wg normy EN 1143-2

Szuflada usytuowana z przodu z zamkiem kluczowym, z klapą przygotowaną pod zamek cylindryczny.

Maksymalne wymiary depozytu:
W*S*G 290*400*20 mm,
W*S*G 220*400*50 mm,
W*S*G 90*400*80 mm.

Model polecany do przechowywania:

- dokumentów
- rzeczy wartościowych

Opis produktu

Seria Flensburg - sejfy depozytowe z szufladą wrzutową.

Korpus: wielościankowy o grubości 62 mm
Drzwi: wielościankowe o grubości 104 mm
Zamknięcie: 4 stronne ryglowanie

Wyposażenie podstawowe

Zamek: sejf oraz szuflada zamykane zamkami kluczowymi VdS-Klasa I
Rodzaj zamknięcia: klamka wystająca 60 mm, w szufladzie uchwyt
Zawiasy: zewnętrzne
Kąt otwarcia drzwi: 180°
Otworki do montażu: 1 w dnie
Lakier: RAL 7035 szary

Art. nr	Model	Wymiary zewn. *			Wymiary wewn.			Wymiary w świetle drzwi		Otworki do montażu		Waga Kg	Ilość półek Szt.	Poj. Litry
		Wys. mm	Szer. mm	Gł. mm	Wys. mm	Szer. mm	Gł. mm	Wys. mm	Szer. mm	Dno ilość	Tył ilość			
36200	Flensburg	800	650	550	269	514	380	436	496	1	-	300	1	53
36201	Flensburg	1000	650	550	469	514	380	636	496	1	-	300	1	92
36202	Flensburg	1200	650	550	669	514	380	836	496	1	-	300	1	131
36203	Flensburg	1400	650	550	869	514	380	1036	496	1	-	300	1	170

* bez zawiasów, klamki i okucia



Korpus: wielościankowy o grubości 62 mm



Drzwi: wielościankowe o grubości 104 mm



Szuflada: z przodu; z zamkiem kluczowym

Opcje zamków

Standard



drzwi główne: zamek kluczowy



szuflada: zamek kluczowy

Opcje za dopłatą



mechaniczny zamek szyfrowy

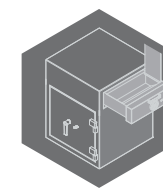


zamek elektroniczny

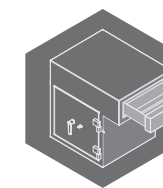


zamek elektroniczny z mechanicznym otwieraniem awaryjnym

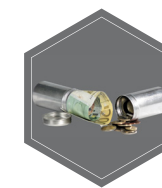
Dodatkowe wyposażenie za dopłatą



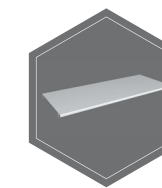
szuflada niewystająca / tył / bok sejfu



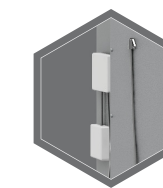
szuflada wystająca / tył / bok sejfu



pojemnik aluminiowy



półka



elementy centrali alarmowej / centrala alarmowa



Wagi, kolor i wymiary nie są wiążące. Zastrzegamy sobie możliwość zmian technicznych, wag, wymiarów i kolorów. Odchyłki wag, kolorystyki i wymiarów są uzależnione od warunków produkcyjnych. Przy transporcie i instalacji sejfów, które mogą stanowić zagrożenie przewróceniem, bezwarunkowo przestrzegaj instrukcji montażu i obsługi. Piktogramy nie są opisem technicznym produktu.

Zdjęcie przedstawia przykładowy sejf wrzutowy - model St. Gallen Deposit art. nr 36261.00 z dodatkowym wyposażeniem.



Art. nr 36200

