



**Odporność na włamanie: Klasa S1 wg Normy EN 14450**  
**Budowa: zgodna z klasą A wg wytycznych VDMA 24992 (maj 1995 r.)**

Pokrętko zlicowane z blatem drzwi.

Model polecany do przechowywania:

- dokumentów
- kluczy

**Opis produktu**  
 Seria Bremen - sejfy meblowe.

**Korpus:** jednościankowy o grubości 3 mm  
**Drzwi:** dwuściankowe o grubości 84 mm  
**Zamknięcie:** 4 stronne ryglowanie

**Wyposażenie podstawowe**

**Zamek:** sejf zamykany zamkiem kluczowym VdS-Klasa I (standardowo z dwoma kluczami o długości 95 mm).

**Rodzaj zamknięcia:** pokrętko wpuszczone w blat drzwi

**Zawiasy:** wewnętrzne

**Kąt otwarcia drzwi:** 90°

**Otworki do montażu:** 2 w dnie i 2 w ścianie tylnej

**Lakier:** RAL 7035 szary

Art. nr	Model	Wymiary zewn. *			Wymiary wewn.			Wymiary w świetle drzwi		Otworki do montażu		Waga Kg	Ilość półek Szt.	Ilość segregatorów Szt.	Poj. Litry
		Wys. mm	Szer. mm	Gł. mm	Wys. mm	Szer. mm	Gł. mm	Wys. mm	Szer. mm	Dno ilość	Tył ilość				
33300	Bremen	436	496	385	430	478	291	331	354	2	2	63	1	6	60
33301	Bremen	636	496	385	630	478	291	531	354	2	2	80	2	6	88
33302	Bremen	836	496	385	830	478	291	731	354	2	2	95	2	12	116
33303	Bremen	1296	496	385	1290	478	291	1191	354	2	2	128	3	18	180

\* bez zawiasów, klamki i okucia



Korpus jednościankowy o grubości 3 mm



Drzwi dwuściankowe o grubości 84 mm

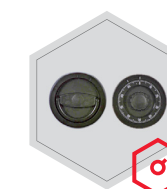
**Opcje zamków**

Standard

Opcje za dopłatą



zamek kluczowy



mechaniczny zamek szyfrowy

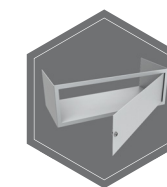


zamek elektroniczny

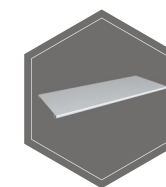


zamek elektroniczny z mechanicznym otwieraniem awaryjnym

**Wyposażenie inne lub zamienne**



sejf wewnętrzny (nie dotyczy art. 33300)



półka



lewe drzwi



RAL 7035



RAL 9006



RAL 7024

Wagi, kolor i wymiary nie są wiążące. Zastrzegamy sobie możliwość zmian technicznych, wag, wymiarów i kolorów. Odchyłki wag, kolorystyki i wymiarów są uzależnione od warunków produkcyjnych. Przy transporcie i instalacji sejfów, które mogą stanowić zagrożenie przewróceniem, bezwarunkowo przestrzegać instrukcji montażu i obsługi. Piktogramy nie są opisem technicznym produktu.